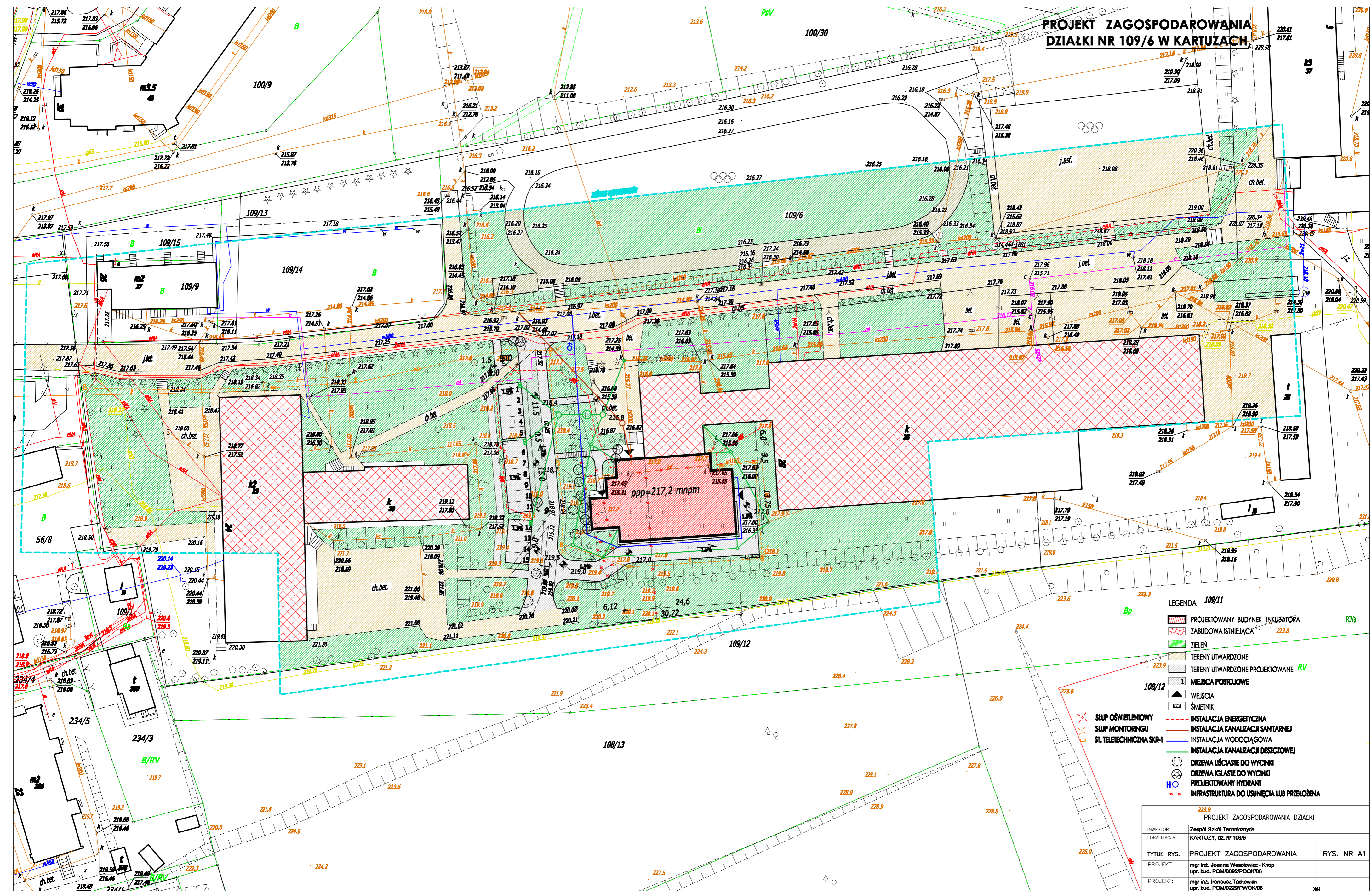


# PROJEKT ZAGOSPODAROWANIA DZIAŁKI NR 109/6 W KARTUZZACH



- LEGENDA 109/11**
- PROJEKTOWANY BUDYNEK INKUBATORA
  - ZABUDOWA ISTNIEJĄCA
  - ZIELEŃ
  - TERENY UTWARDZONE
  - TERENY UTWARDZONE PROJEKTOWANE
  - MIEJSCA POSTOJOWE
  - WEJŚCIA
  - ŚMIETNIK
  - SŁUP OŚWIETLONOWY
  - SŁUP MONITORINGU
  - ST. TELETECHNICZNA SKR-1
  - INSTALACJA ENERGETYCZNA
  - INSTALACJA KANALIZACJI SANITARNEJ
  - INSTALACJA WODOCIĄGOWA
  - INSTALACJA KANALIZACJI DESZCZOWEJ
  - DRZEWA LIŚCIASTE DO WYCINKI
  - DRZEWA IGLASTE DO WYCINKI
  - PROJEKTOWANY HYDRANT
  - INFRASTRUKTURA DO USUNIĘCIA LUB PRZEŁOŻENIA

223.9		
PROJEKT ZAGOSPODAROWANIA DZIAŁKI		
INWESTOR	Zespół Szkół Technicznych	
LOKALIZACJA	KARTUZZY, dz. nr 109/6	
TYTUŁ RYS.	PROJEKT ZAGOSPODAROWANIA	RYS. NR A1
PROJEKT:	mgr inż. Joanna Weełkowił - Knop upr. bud. POM/0092/POOK/06	
PROJEKT:	mgr inż. Ireneusz Tackowiak upr. bud. POM/0229/PWOK/06	